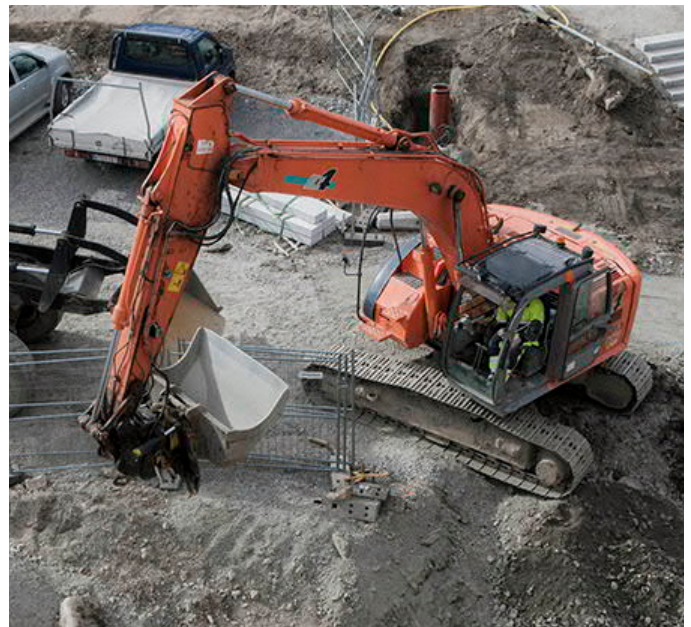


# CHECKPOINT STAVSJÖ



Med sitt läge i gränsen mellan Sörmland och Östergötland är Stavsjö den perfekta basen för arbete med Ostlänken. E4:an och väg 800 är viktiga transportleder för järnvägsbygget och ansluter till spårområdet via trafikplatsen Stavsjö Klint där man enkelt kan ta sig till båda sidor om den bilvande Ostlänken.



## Stavsjö, en central plats under bygget av Ostlänken.

Trafikverket kommer under perioden 2018-2028 genomföra landets genom tiderna största järnvägssatsning på sträckan Järna - Linköping. Som en första etapp i en ny höghastighetsbana som, fullt utbyggd kommer att knyta samman Stockholm med Göteborg och Malmö. Den första etappen Järna-Linköping är i sin tur indelad i olika delsträckor varav sträckan Skavsta (i Nyköpings kommun) till Norrköping passerar tätt intill Stavsjö trafikplats. Trafikplatsen ger access till spårområdet från såväl Europaväg 4 som väg 800. Båda vägarna kommer att bli viktiga försörjningsleder till byggplatsen för spårområdet när det gäller materialtransporter.

Kontakt: Kiladalens Utveckling AB (svb), Stavsjögården, Stavsjö

Gunnar Casserstedt, VD | 073-0683700 | gunnarcasserstedt@hotmail.com  
 Thomas Rodestrand, Fastighetschef | 070-5915570 | thomas.rodestrand@telia.com



Industritomten i Stavsjö omfattar över 170.000 kvm, med tänkta infarter i nära anslutning till motorvägen samt från väg 800 (gamla riksettan).

# Varför Stavsjö?

Med sitt läge i gränsen mellan Sörmland och Östergötland är Stavsjö den perfekta basen för arbete med Ostlänken. E4:an och väg 800 är viktiga transportleder för järnvägsbygget och ansluter till spårområdet via trafikplatsen Stavsjö Klint där man enkelt kan ta sig till båda sidor om den bilvande Ostlänken.

Industritomten (utmärkt på kartan) invid trafikplatsen ligger inom gångavstånd till servicestationen Circle K och restaurangen Stavsjö Krog & Kafé. I närheten ligger också kontorshotellet Stvsjögården med konferenslokaler. Vid Stavsjö Föreningshus ligger servicepunkten för vår digitala lanthandel, hit levereras varje vecka livsmedel från ICA Maxi i Norrköping.

Stavsjö ligger mer strategiskt till för bygget av Ostlänken än någon annat samhälle på en radie av flera mil med ett relaterat näringslive av ett 50-tal serviceföretag.

I Stavsjö finns också ett industriområde för upplag, serviceutrymmen, verkstadslokaler, uppställningsplats för maskiner mm.



## Checkpoint Stavsjö - servicefunktioner

### INDUSTRIMARK

Industriområde  
Fordonsuppställning

### LOGISTIK

Drivmedel  
Gräventreprenad  
Åkeri och vägtransport  
Reparation, montering  
och balansering av däck

### SERVICEFUNKTIONER

Byggmarknad  
Snickeri  
Byggnadsteknik  
Portar och dörrar  
Elinstallationer och reparationer

### ARBETA OCH BO

Konferens med catering  
Herrgårdshotell  
Kontorshotell  
Hostel  
Uppställningsplats för  
husvagnar och husbilar

### LIVSMEDEL

Servicebutik  
Väggkrog  
Digital Lanthandel  
Livsmedelsbutiker

### HÄLSA OCH FRISKVÅRD

Vårdcentral  
Apotek  
Nappat/massage  
Fotvård  
Gym/motion/träning  
Frisör  
Skog- och sjönära  
rekreation